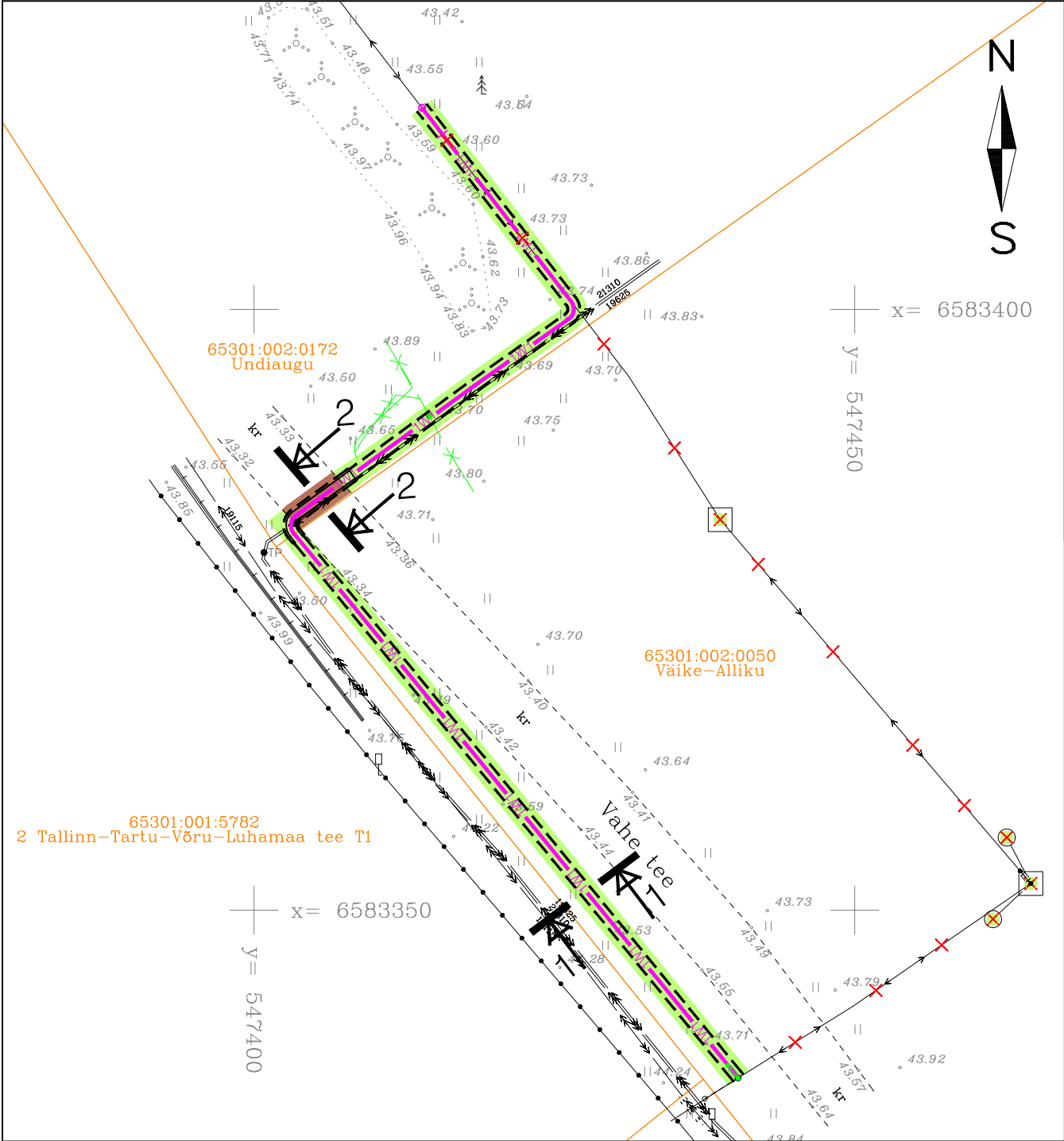
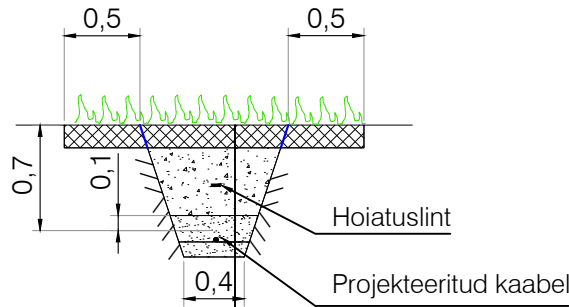


MÄRKUSED:

- Kõlvikult koristada tööde käigus tekkinud ehitusjäätmel.
- "Tee ehitamise kvaliteedi nõuded", MTM 03.08.2015, määrus nr. 101, lisa 10.
- Täitematerjal ei tohi sisaldada suuri kive (≥ 15 cm), kõrvalisi esemeid, turvast, pehmet savi, puidu- või raadamisjäätmel, jääd, lund ja külmunud pinnast (pinnasekamakaid), muid kahjustavaid ained ning jäätmel.
- Mulla huumuse sisaldus peab olema vähemalt 3%. Kasvumuld peab olema mineraalmuld nõrgalt happelise või neutraalse reaktsiooniga (pH 4.0...7.5). Võimalik on kasutada olemasolevat kooritavat kasvupinnast, mis võib sisalda huumust, kuid ei sisalda suuri kive ja taimede kahjulikke jäätmel ning tihendada nii, et ei tekiks vajumisi ja vee kogunemise lohusid. Ei tohi kasutada külmunud pinnast ja turvast.
- Tööde teostamise käigus lähtuda olemasolevatest katete kõrgusarvudest. Olemasoleva ja taastava katendipiir ühtlustada, vertikaalplaneering täpsustatakse kohapeal. Jälgida olemasoleva katte piki- ja põikkaldeid.
- Taastatavad katted viia sujuvalt kokku olemasolevaga.
- Katete taastamise ulatused vastavalt plaanile. Kaeviku laius täpsustatakse ehituse käigus.
- Kui kaevetööde käigus rikutakse suuremat ala kui joonisel näidatud tuleb ka see nõuetekohaselt taastada.
- Täita demonteeritud õhuliini masti ja tugi augud.

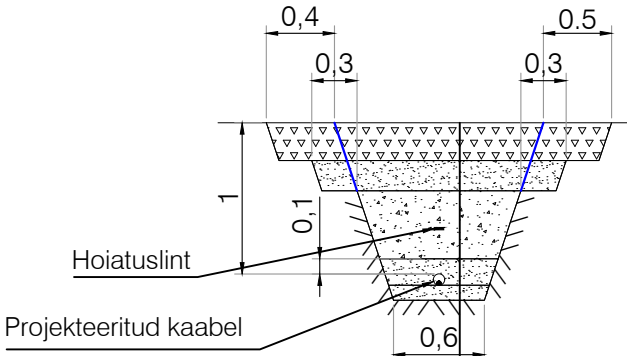


LÕIGE 1-1 M 1:50
Haljasala ristlõige



| MURU | |
|-------------------------------------|-------|
| KASVUPINNAS (märkus 4) | 15 cm |
| TAGASITÄIDE (Kt=0.92) (märkus 3) | |
| LIIV (Kt=0.96, Kf \geq 0.5 m/ööp) | |
| LIIV Kf \geq 0.5 m/ööp | 10 cm |
| OLEMASOLEV PINNAS Kt=0.92 | |

LÕIGE 2-2 M 1:50
Killustikkatte ristlõige



| | |
|--|-------|
| PAEKILLUSTIK E \geq 170 MPa segu nr. 6 (märkus 2) | 25 cm |
| DREENKIHT LIIVAST (Kt=0.98, Kf \geq 2.0 m/ööp) | 20 cm |
| TAGASITÄIDE (Kt=0.98, Kf \geq 0.5 m/ööp) (märkus 3) | |
| LIIV (Kt=0.98, Kf \geq 0.5 m/ööp) | |
| LIIV Kf \geq 0.5 m/ööp | 10 cm |
| OLEMASOLEV PINNAS Kt=0.95 | |

TEE-EHITUSLIK OSA:

- Taastatav killustikkate, 12m²
- Taastatav haljasala, 213m²
- Kaeviku tsoon

TINGMÄRGID:

- Projekteeritud kuni 1 kV maakaabelliin (x-kaablite arv) PVC kaitsetorus
- Projekteeritud kuni 1 kV maakaabelliin (x-kaablite arv)
- Projekteeritud MP õhuliini masti tõmmits
- Ümbertõstetud mastilüliti
- Demonteeritav MP õhuliin (AMKA 3x50/70)
- Olemasolev kaitsetoru
- Olemasolev MP õhuliin
- Olemasolev KP kaabelliin
- Mittetõstetav sidekaabel
- Olemasolev aed
- Olemasolev tänavavalgustus
- Krundi piir

| | | | | | | | | | |
|--|-----------|-----------------|----------------|--|--------------------|--|--|--|--|
| Töö nimetus: Väike-Alliku võrgu ümberehitus | | | | Objekti aadress: Väike-Alliku, Undiaugu, Rae küla, Rae vald | | | | | |
| Tellija Elektrilevi OÜ | | | | Joonise nimetus: KATETE TAASTAMINE JA RISTLÕIGED | | | |  OÜ PLUVO EESTI Värvi tn 4, 10621 Tallinn, Eesti e-mail : info@pluvo.ee www.pluvo.ee | |
| Kontrollis | I. Kozlov | 18.07.24 | | | | | | | |
| Koostas | I. Kozlov | 18.07.24 | | | | | | | |
| Töö nr: PL24-20-16 | | Staadium: TP | Versioon: - | Joon. nr: TL-5 | Mõõtkava: 1:500 | Faili nimi: PL242016_TP_EL-4-02_TL-5-taastamine.dwg | | Leht: 9/11 | |